

みんなで書こう！「里山カルタ」

私たちは、里山と一緒にどんなふうに暮らしてきたのでしょうか？

田んぼや小川、雑木林、そこに暮らす生きものたちや風、祭り、遊び、仕事。そういった豊かな「里山」の風景は、もう失われて古い記憶の中にしかないものなのでしょうか？自分たちが住む今の街中や暮らしには存在しないものなのでしょうか？

身近な大人に語ってもらう懐かしい記憶の中の「里山」、自分で体験した今の「里山」、自分が思う「里山」、未来の「里山」。私たちの中にあるさまざまな形をした「里山とかかわる暮らし」の風景を読み札と絵札で募集、「よこはま里山カルタ」を制作することで、大人も子どもも身近な「里山」との結びつきを新たなものにすることを目指します。カルタ大会の開催も予定しています。

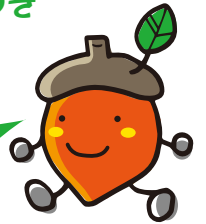
●対象

…横浜市内在住の小学生に相当する年齢の子ども

●募集内容

…里山を守りたい！未来につなげたい！それをするには、自分たちの周りにどんな「里山」があるかを知り、大切にしておくこと…それをカルタの読み札と絵札で募集します。

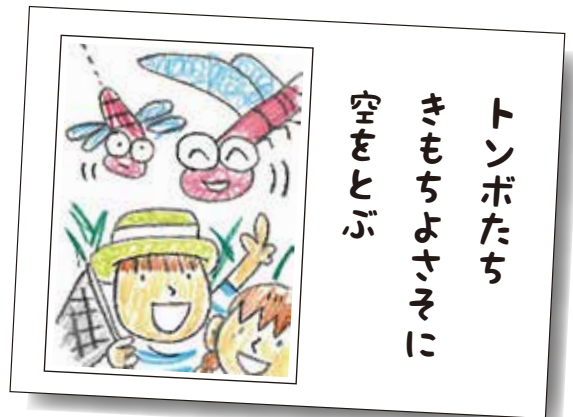
みんなの書いたカルタ
楽しみだな～♪



★カルタにはどんなことを書けばいいの??→「里山」について書いてみよう！

- ①【知っていることを書く】…季節の花や虫、草や木、自然のめぐみ、野生動物、田んぼや畑、竹林、春夏秋冬の景色など、みんなの知っている「里山」を書いてみよう。
- ②【調べて書く】…図書館やインターネットで調べてみよう。
- ③【人に聞いて書く】…近くにいる大人の人に「里山って知ってる？」と聞いてみよう。
- ④【想像して書く】…将来の里山がこうなったらいいなあというのを想像して書いてみよう。

- ・応募作品を使って、50組1セットのカルタを作ります。
- ・選考結果をホームページで公開し、採用者には完成したカルタをワンセットお送りします。
- ・同じ文字から始まる作品が複数選ばれる可能性もあります。濁音、半濁音（例：ば、ぱ）から始まる作品もOKです。



●応募方法

郵便はがき
2320017

63

横浜市南区宿町 2-40 大和ビル 119
よこはま里山研究所
(里山カルタ係)

カルタをどんな気持ちで書いたか、
30文字ほどでお書きください

〒222-0088 横浜市南区花宿町 1-1 里山花子
横浜市立花山小学校(5年生)

↑ご自分の住所、名前、学校名、学年

←ハガキのオモテ

↓ハガキのウラ

たて9cm、よこ6.8cmの
わくせんを、えんぴつで
書いてください。

右には
よみふだの文字を
書いてください
(17文字くらいがベスト！)

左には
絵札の絵を
書いてください

こんな感じで書いてみてね！

●応募規定

- (1) 作品は未発表のものに限ります。
- (2) 作品は絵札、読み札セットで1人1作品とします。
- (3) 応募の際は、郵便ハガキでご応募ください。
- (4) 画材はお好きなものでお書きください。
- (5) 絵は9×6.8 cmの枠内に収めてください。
- (6) 絵の右上に読み札の先頭の文字を右上に入れますので、絵の一部が隠れる可能性があります。あらかじめ文字を書き込む必要はありません。
- (7) 採用されますと、絵柄がそのままカルタになります。水彩絵の具等で書くと雨でにじんでしまったりする場合があります。また郵送の際のこすれ等が気になる方は、画用紙等にカルタの絵と読み札の文字をお書きの上、封筒に入れて規定の郵送料にてお送りください。

ボクも書くぞー！



●応募締切 9月30日(金)

●応募先・問い合わせ先

〒232-0017 横浜市南区宿町 2-40 大和ビル 119 よこはま里山研究所(里山カルタ係)

★応募の際は、ご自分の住所、氏名、学校名、学年、カルタを書いたときの気持ちを30字ほどでお書きください。

★お問合せはe-mailまたは右下のQRコードから、お問い合わせフォームにてお願いします。e-mailの場合は、タイトルに「里山カルタ」と入れてkaruta@nora-yokohama.orgまでお送りください。その際に住所、氏名、電話番号をご明記ください。後ほど担当より折返しお返事いたします。(担当：矢野、中條)



●注意事項

- (1) 応募作品に関する著作権は、よこはま里山研究所に譲渡するものとします。
- (2) 応募作品はHP上で展示します。展示に伴い、応募者の学校、学年、氏名を公表させていただきます。不要な場合はお知らせください。
- (3) 応募作品は返却しません。
- (4) 応募にあたり提供された個人情報は、当該目的以外に使用しません。
- (5) 応募された作品については、当会のホームページ、SNS等で紹介する場合があります。

●選考

よこはま里山研究所のメンバー内で選考します。選考結果はNORAのHP上で発表します。採用になった方に、完成したカルタをお送りします。

●主催

特定非営利活動法人 よこはま里山研究所～NORA

「よこはま里山かるたプロジェクト」(担当 矢野、中條)

〒232-0017 横浜市南区宿町 2-40 大和ビル 119 <https://nora-yokohama.org/>