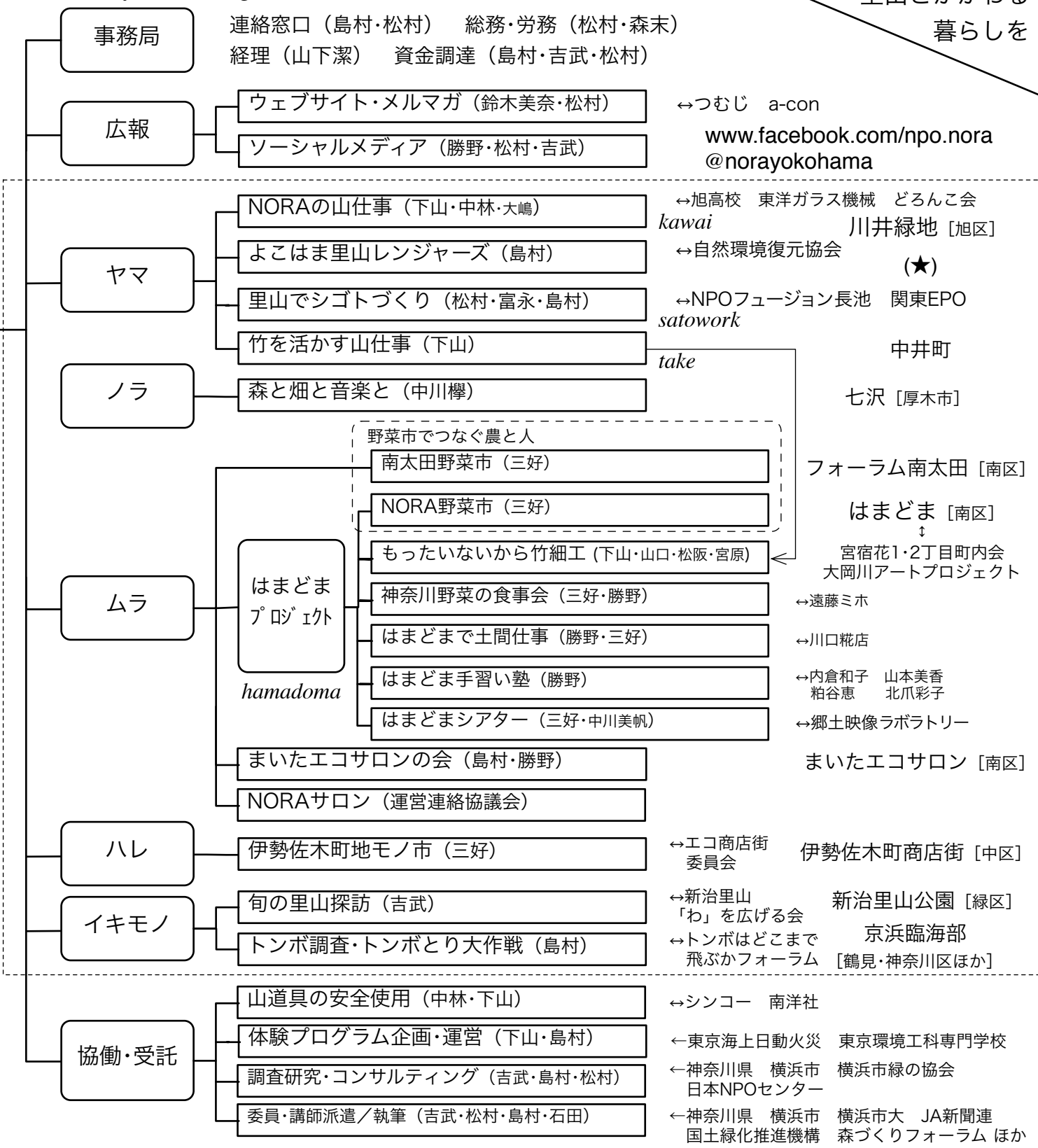
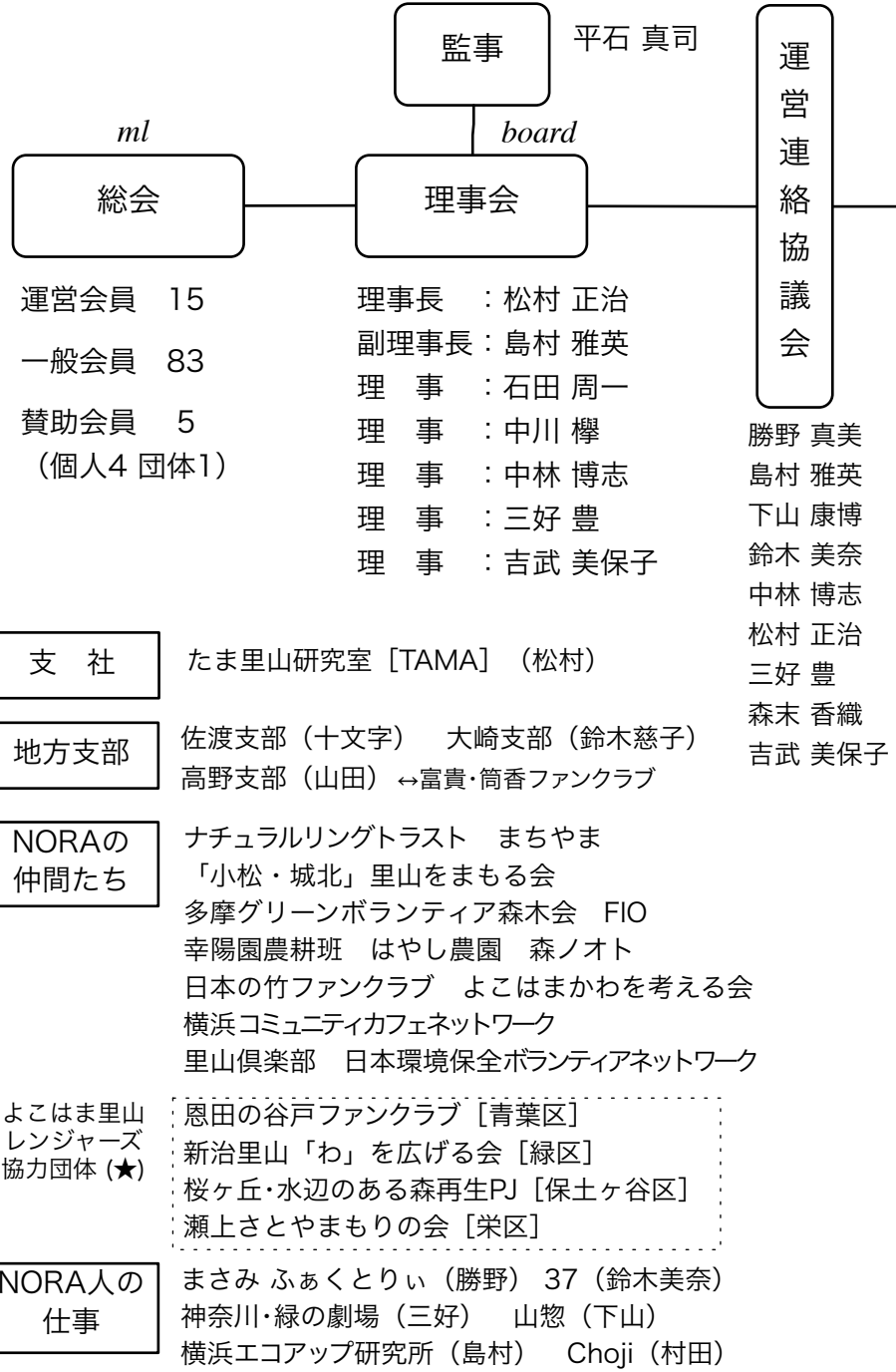


特定非営利活動法人
よこはま里山研究所～NORA
www.nora-yokohama.org
(2000年設立 2001年法人登記)

里山とかかわる
暮らしを

office@nora-yokohama.org

(2017.8.19現在)



	1期	2期	3期	4期	5期	6期	7期	8期	9期	10期	11期	12期	13期	14期	15期	16期	17期
当期収入合計	4,622	12,870	26,665	23,441	25,389	15,341	7,073	8,353	14,125	6,016	8,144	9,029	5,740	3,060	5,476	7,619	12,794
当期支出合計	4,069	11,959	22,184	24,567	21,946	18,672	10,380	6,946	11,174	6,633	7,953	7,644	5,261	3,601	4,984	6,702	10,669
当期収支差額	552	911	4,481	-1,126	3,443	-3,331	-3,307	1,408	2,950	-617	191	1,385	480	-542	492	916	2,125
前期繰越収支差額	0	552	1,464	5,945	4,819	8,262	4,932	1,624	3,032	5,983	5,366	5,557	6,942	7,422	6,880	7,372	8,288
次期繰越収支差額	552	1,464	5,945	4,819	8,262	4,932	1,624	3,032	5,983	5,366	5,557	6,942	7,422	6,880	7,372	8,288	10,413
自主事業参加者数											836	1,063	1,158	1,240	1,505	2,144	1,845

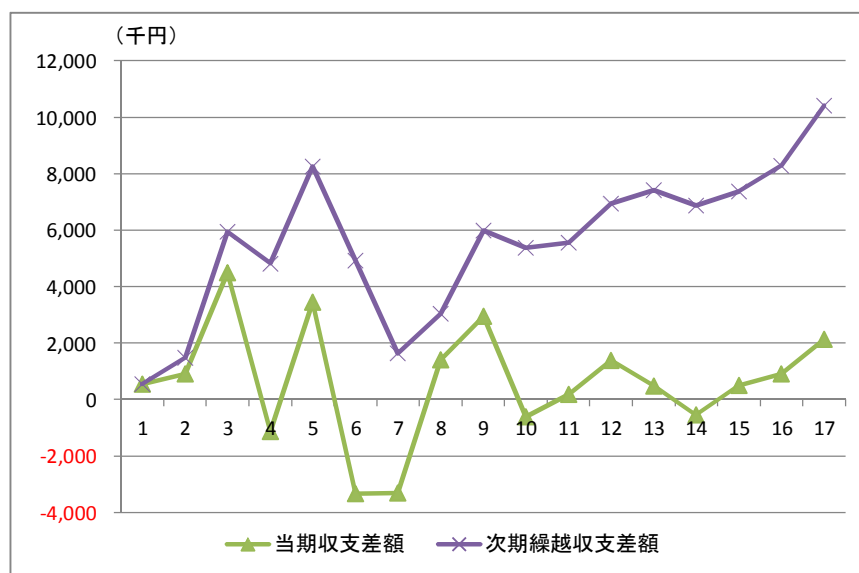


図 当期収支差額および次期繰越収支差額の推移

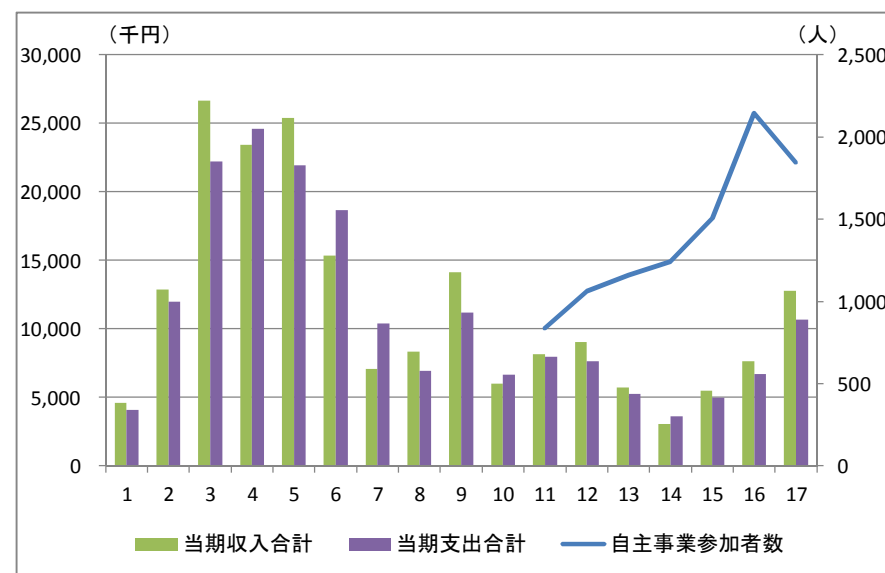


図 当期収入合計および当期支出合計の推移

	第11期	第12期	第13期	第14期	第15期	第16期	第17期	備考
	2010.7-2011.6	2011.7-2012.6	2012.7-2013.6	2013.7-2014.6	2014.7-2015.6	2015.7-2016.6	2016.7-2017.6	
NORAの山仕事	245	209	231	223	290	296	315	2015.7-やま守り編も
竹を活かす山仕事	5	21	26	36	67	84	94	2011.4-
よこはま里山レンジャーズ			182	153	96	169	81	
安全で楽しく環境保全							40	
里山でシゴトづくり						129	98	
休耕地再生で農体験	67	241	237	94				2011.4-2014.3
ヨコハマで農業体験	14	18	42	7				2011.4-2014.3
NORAの野良仕事	11	5	1	4				-2013.12
森と畑と音楽と				101	320	494	367	2013.11-
神奈川野菜の食事会	273	197	195	164	103	95	38	
もったいないから竹細工①	100	75	48	82	135	137	135	竹かご教室
もったいないから竹細工②		27	21	42	135	160	264	竹細工工房
筆とお香	37	6	19	7	41			旧:野を描く→筆で描こう
お話の会	24	110	42	20				旧:朗読の夕べ
はまどまシアター(劇場)			8	27		110	63	2013.6-
はまどまで土間仕事				27	27	135	59	2014.2-
はまどま手習い塾					24	130	92	旧:NORAの部活
NORAサロン				51	69	38	0	2013.12復活
旬の里山探訪	60	29	106	148	198	167	176	
特別なハレ				54			23	
計	836	1,063	1,158	1,240	1,505	2,144	1,845	
		※10周年		※TPP			※里山ガーデン	
サイト訪問者数	1,686	1,732	2,271	2,650	2,762	2,770	3,342	
サイト閲覧頁数	6,260	5,655	7,316	7,371	7,297	9,113	9,507	
直帰率	53.20	57.57	57.83	63.64	65.70	60.49	64.46	(単位: %)